



Reise durch das Haus



65439 Flörsheim
Dalbergstr. 2a



Telefon: 06145 / 54801-0
E-Mail: info@hospizverein-lebensbruecke.de
Sitz: 65439 Flörsheim am Main
Geschäftsführerin: Christa Hofmann

FAX: 06145 / 5480169
Homepage: www.hospizverein-lebensbruecke.de
Registergericht: Amtsgericht Wiesbaden HRB 24039
Finanzamt: Wiesbaden I 40 250 6523 6 - XII/2

TaunusSparkasse Flörsheim:
Konto-Nr.: 9087303, BLZ: 512 500 00
Nassauische Sparkasse:
Konto-Nr.: 277002572, BLZ: 510 500 15



***Du zählst, weil du
bist,
wer du bist.
Und du zählst
bis zum letzten
Moment
deines Lebens.***

Cicely Saunders





Unser Hospiz möchte sein

ein Haus der Freude am Leben

eine Station der Gastfreundschaft, auf einer bedeutenden Wegstrecke des Lebens

ein Platz der palliativen Fürsorge für schwer kranke Menschen und deren Angehörige und Freunde

ein Ort der Begegnung und Zuwendung in wertschätzender Hinsicht

eine Möglichkeit der Begegnung, gleich welcher Herkunft, welchen Glaubens und welcher Weltanschauung

ein Raum für Abschied nehmen und Trauer

eine Stätte der Erinnerung und des Gedenkens



65439 Flörsheim
Dalbergstr. 2a



Telefon: 06145 / 54801-0
E-Mail: info@hospizverein-lebensbruecke.de
Sitz: 65439 Flörsheim am Main
Geschäftsführerin: Christa Hofmann

FAX: 06145 / 5480169
Homepage: www.hospizverein-lebensbruecke.de
Registergericht: Amtsgericht Wiesbaden HRB 24039
Finanzamt: Wiesbaden I 40 250 6523 6 - XII/2

TaunusSparkasse Flörsheim:
Konto-Nr.: 9087303, BLZ: 512 500 00
Nassauische Sparkasse:
Konto-Nr.: 277002572, BLZ: 510 500 15



Unser Hospiz befindet sich

in der Mitte der Stadt Flörsheim am Main

am Rande eines kleinen Einkaufszentrums

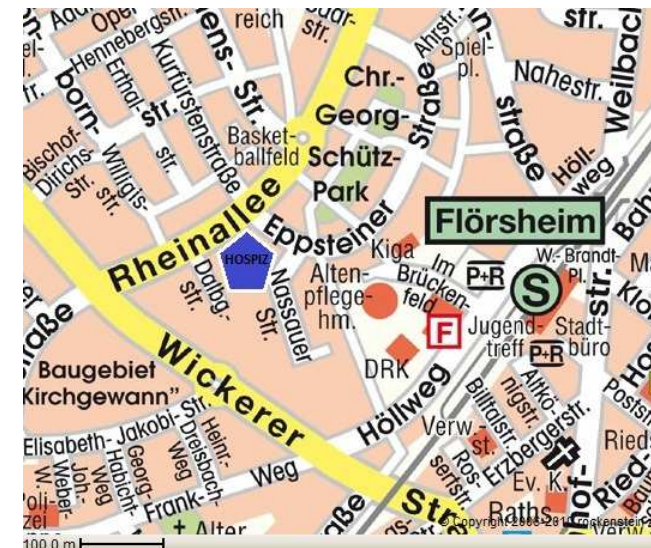
eingebettet in ein Wohngebiet. Die Hospizgäste haben die Möglichkeit u. a. ein Café und Geschäfte aufzusuchen

Unser Hospiz ist erreichbar

mit dem Auto (Parkplätze am Haus)

mit der Bahn (fünf Gehminuten)

mit dem Bus (zwei Gehminuten)



65439 Flörsheim

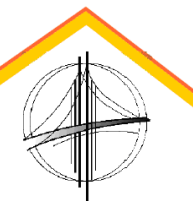
Dalbergstr. 2a



Telefon: 06145 / 54801-0
E-Mail: info@hospizverein-lebensbruecke.de
Sitz: 65439 Flörsheim am Main
Geschäftsführerin: Christa Hofmann

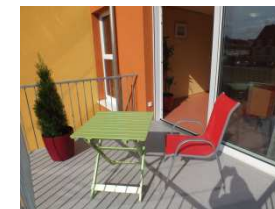
FAX: 06145 / 5480169
Homepage: www.hospizverein-lebensbruecke.de
Registergericht: Amtsgericht Wiesbaden HRB 24039
Finanzamt: Wiesbaden I 40 250 6523 6 - XII/2

TaunusSparkasse Flörsheim:
Konto-Nr.: 9087303, BLZ: 512 500 00
Nassauische Sparkasse:
Konto-Nr.: 277002572, BLZ: 510 500 15



Unser Hospiz bietet

- 12 Einzelzimmer mit eigenem Bad und eigener Terrasse/Balkon (Bett kann nach draußen)
- Zimmer individuelle Klimaanlage (Flüsterbetrieb)
- Tastentelefon in jedem Zimmer
- Zimmer TV (Satellitenempfang in HD-Qualität inklusive Radiosender und Sky-Programme: Sport + Spielfilme)
- Internetanschluss in jedem Zimmer (LAN-Dose und WLAN)
- Zimmerdecken mit Glitzeroptik
- Übernachtungsmöglichkeit für Angehörige und Bezugspersonen (niveaugleiches Beistellbett im gleichen Zimmer)
- 2 Angehörigenzimmer mit eigenem Bad
- Wohlfühlbad mit Farbprojektion, Hydrosound und -massage
- einen Koch, der auf individuelle Essenswünsche und Leibspeisen eingeht
- Möglichkeiten, die Mahlzeiten gemeinsam einzunehmen
- einen „Raum der Stille“
- einen begrünten Lichthof mit Sitzmöglichkeiten
- musische und kulturelle Veranstaltungen (Konzerte, Lesungen) im Seminarraum
- ganzheitliche medizinische und pflegerische Versorgung durch ein professionelles und interdisziplinäres Team
- eine Außensitzgruppe im Garten mit Sonnenschutz und Parkbänken



65439 Flörsheim
Dalbergstr. 2a



Telefon: 06145 / 54801-0
E-Mail: info@hospizverein-lebensbruecke.de
Sitz: 65439 Flörsheim am Main
Geschäftsführerin: Christa Hofmann

FAX: 06145 / 5480169
Homepage: www.hospizverein-lebensbruecke.de
Registergericht: Amtsgericht Wiesbaden HRB 24039
Finanzamt: Wiesbaden I 40 250 6523 6 - XII/2

TaunusSparkasse Flörsheim:
Konto-Nr.: 9087303, BLZ: 512 500 00
Nassauische Sparkasse:
Konto-Nr: 277002572, BLZ: 510 500 15



Unser Hospiz nimmt Menschen auf

die an einer nicht heilbaren und fortgeschrittenen Krankheit leiden

die eine umfangreiche, pflegerische und palliative Versorgung benötigen

die noch Wochen oder Monate zu leben haben

deren Arzt die Aufnahme ins Hospiz schriftlich bestätigt



65439 Flörsheim

Dalbergstr. 2a



Telefon: 06145 / 54801-0
E-Mail: info@hospizverein-lebensbruecke.de
Sitz: 65439 Flörsheim am Main
Geschäftsführerin: Christa Hofmann

FAX: 06145 / 5480169
Homepage: www.hospizverein-lebensbruecke.de
Registergericht: Amtsgericht Wiesbaden HRB 24039
Finanzamt: Wiesbaden I 40 250 6523 6 - XII/2

TaunusSparkasse Flörsheim:
Konto-Nr.: 9087303, BLZ: 512 500 00
Nassauische Sparkasse:
Konto-Nr.: 277002572, BLZ: 510 500 15



Unser Hospiz finanziert sich

nicht über den erkrankten Menschen

zum Hauptanteil durch die Krankenkassen

über einen selbst zu erbringenden und vom Gesetzgeber vorgeschriebenen Eigenanteil (mindestens 5% der Betriebskosten, ca. 100.000 € jährlich)

65439 Flörsheim

Dalbergstr. 2a



Telefon: 06145 / 54801-0
E-Mail: info@hospizverein-lebensbruecke.de
Sitz: 65439 Flörsheim am Main
Geschäftsführerin: Christa Hofmann

FAX: 06145 / 5480169
Homepage: www.hospizverein-lebensbruecke.de
Registergericht: Amtsgericht Wiesbaden HRB 24039
Finanzamt: Wiesbaden I 40 250 6523 6 - XII/2

TaunusSparkasse Flörsheim:
Konto-Nr.: 9087303, BLZ: 512 500 00
Nassauische Sparkasse:
Konto-Nr.: 277002572, BLZ: 510 500 15



Ihr Zimmer trägt den Namen einer Stadt.

Das Hospiz Lebensbrücke übernimmt als gemeinnützige Einrichtung, ohne Gewinnorientierung, einen wichtigen Dienst für die Menschen unserer Region und ist im Gegenzug auf kommunale Unterstützung angewiesen.

Folgende Städte übernahmen die Einrichtung eines Hospizzimmers:

EG

Raum 01 – Flörsheim am Main
Raum 02 – Rüsselsheim
Raum 03 – Hattersheim am Main
Raum 04 – Raunheim
Raum 05 – Schwalbach am Taunus

OG

Raum 06 – Kelsterbach
Raum 07 – Eschborn
Raum 08 – Mörfelden / Walldorf

Raum 09 – Sulzbach am Taunus
Raum 10 – Hochheim
Raum 11 – Liederbach
Raum 12 – Eppstein

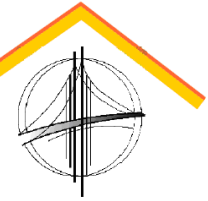
DG

Raum 13 – Hofheim
Raum 14 – Nikolaus



Ihr Zimmer bietet:

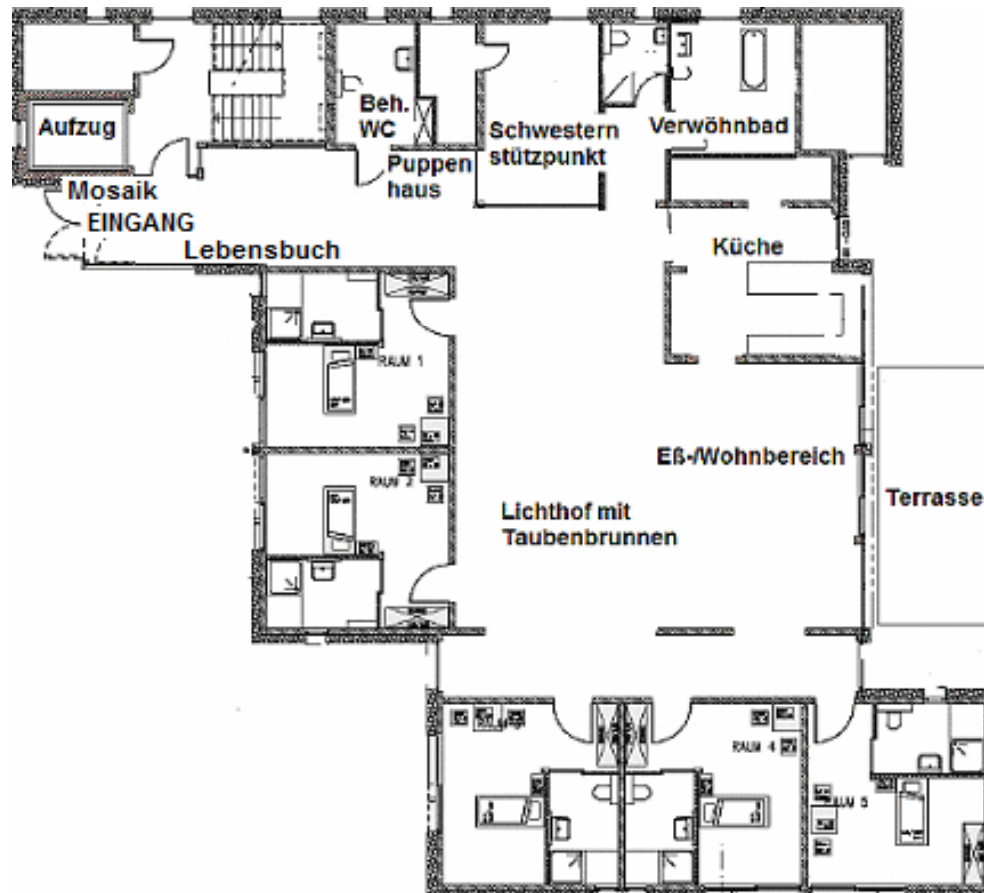
- Raum hohe Terrassen-/Balkontür (mit dem Bett nach draußen)
- Eigenes Barriere freies Bad (mit Fenster)
- Raum individuelle Klimaanlage (Flüsterbetrieb)
- Raum hoher Einbauschränk mit eingebautem, abschließbarem Wertfach
- TV (Satellitenempfang in HD-Qualität inklusive Radiosender und Sky-Programme: Sport + Spielfilme)
- Internetanschluss (LAN-Dose und WLAN)
- Tisch mit 2 Armlehnstühlen und Pflegesessel
- Auf Wunsch bieten wir die Möglichkeit, ein Beistellbett ins Zimmer zu bringen, dieses ist Niveaugleich zu Ihrem Pflegebett
- Schwesternruf
- Pantoffellicht (dezent integriert – unauffällig am Tag, weg-weisend in der Nacht)
- Textilputz an der Decke mit Glitzeroptik
- Tasten-Telefonapparat wird auf Wunsch zur Verfügung gestellt







Erdgeschoss



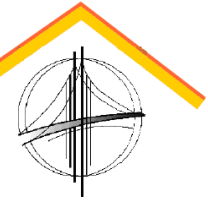
Außensitzgruppe im
Garten mit
Sonnenschutz und
Parkbänken



Lebensbuch

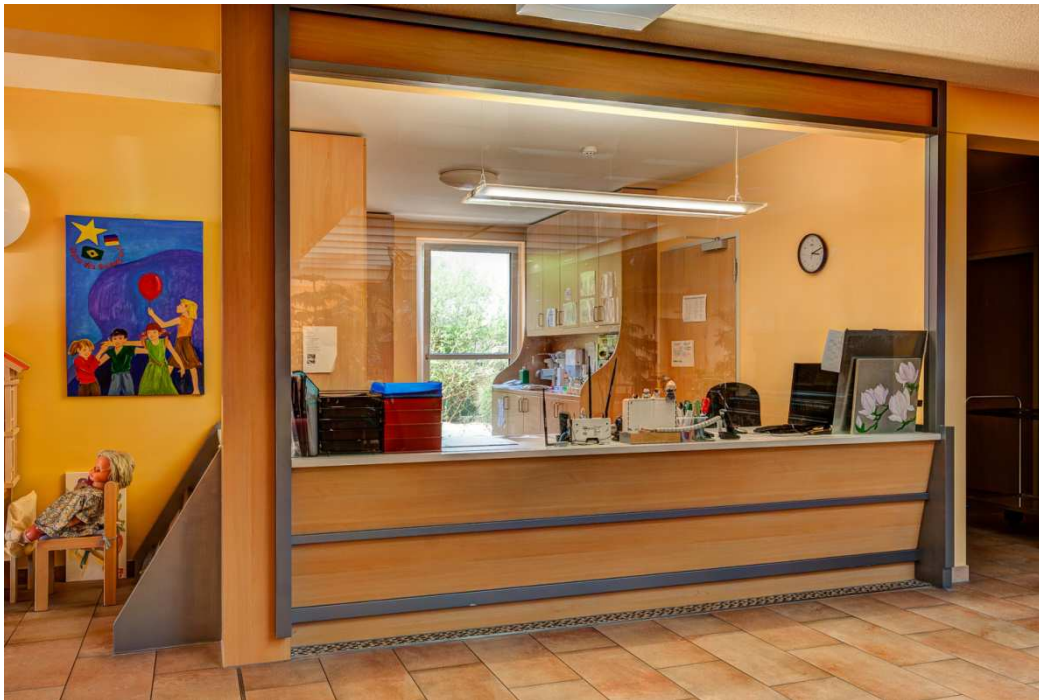


Mosaik von Eva Marie Landua-Beier



Klavier (regelmäßige Tischmusik)

Schwesternstützpunkt





Verwöhnbad

Küche



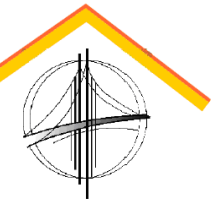


Raum f. Gemeinschaft: Ess-/Wohnbereich

- Tageszeitungen
- Spiele
- Terrasse
- Kühlschrank mit Körbchen für Persönliches

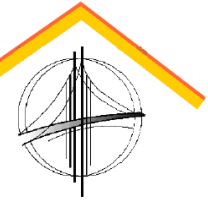






Lichthof mit Taubenbrunnen
(Brunnen von Johanna Körner, Krailling)



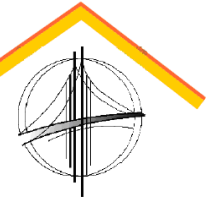


Sitzgruppe und Puppenhaus



Klangstuhl



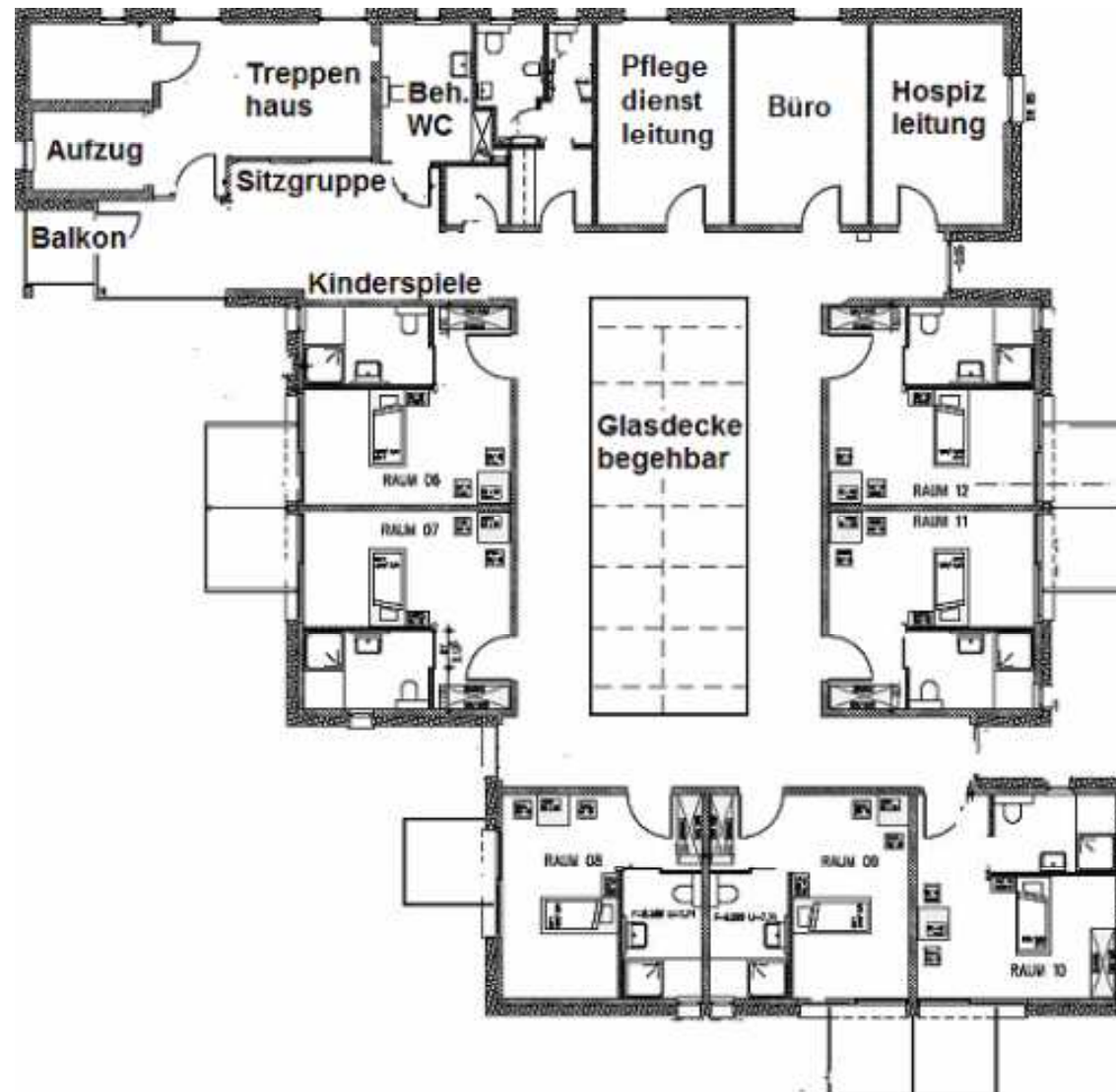


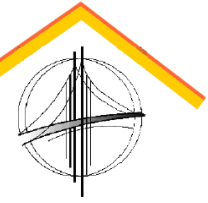
Außensitzgruppe im Garten mit Sonnenschutz und Parkbänken



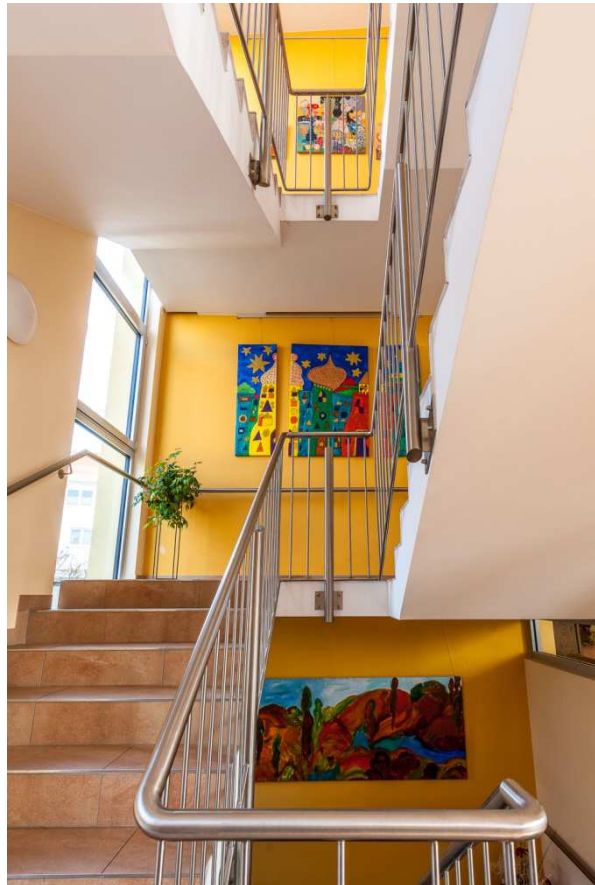


Obergeschoss



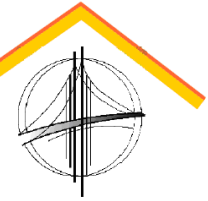


Treppenhaus und Aufzug



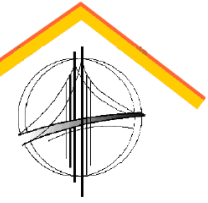
Sitzgruppe





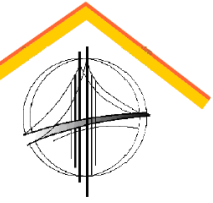
Glasdecke, begehbar





Kinderspiele



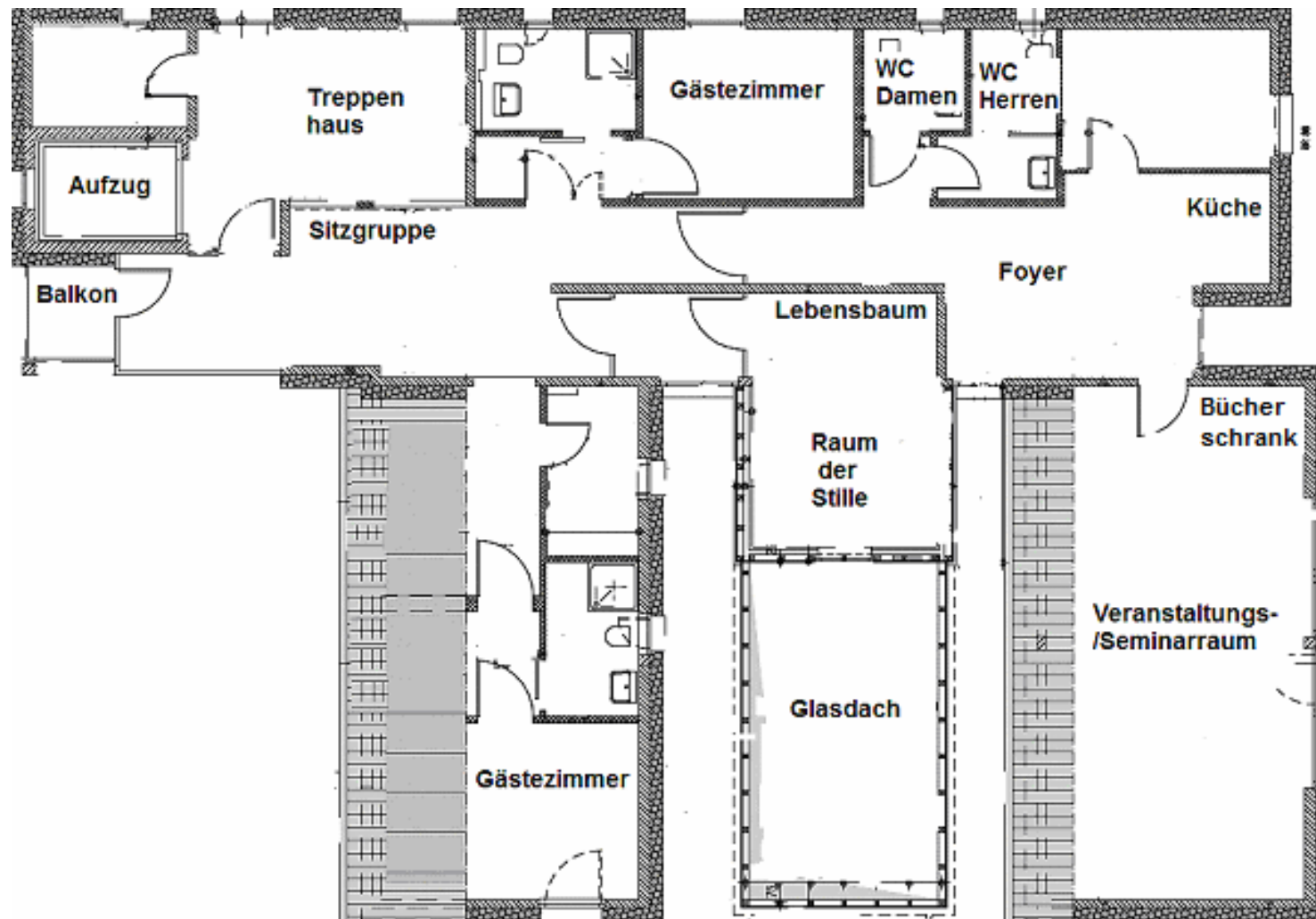


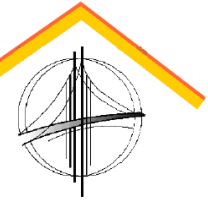
Balkon





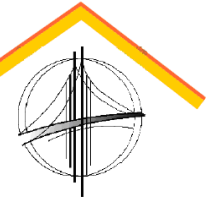
Dachgeschoss





Sitzgruppe mit Aussicht





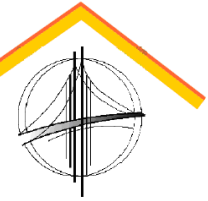
Raum der Stille

Lebensbaum
(von Gottfried Kazda)



Heiliges Tor zum Herzen | Sonnentor
(von Yvelle Gabriel)



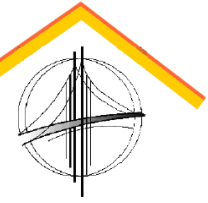


Küche



Bücherschrank





Seminarraum

